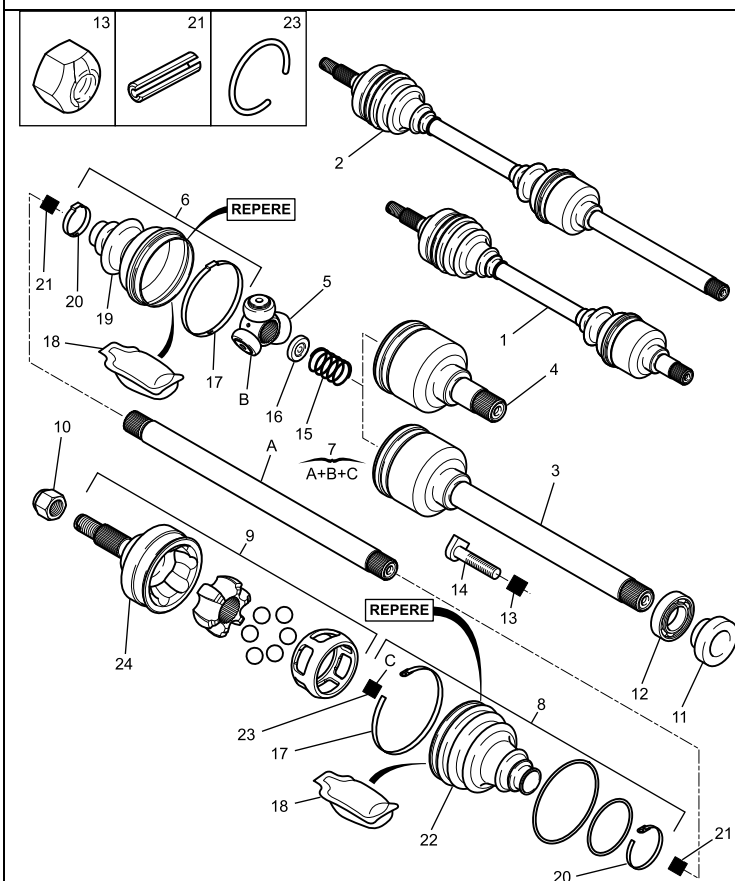


# 106 RALLYE Gr.A Terre

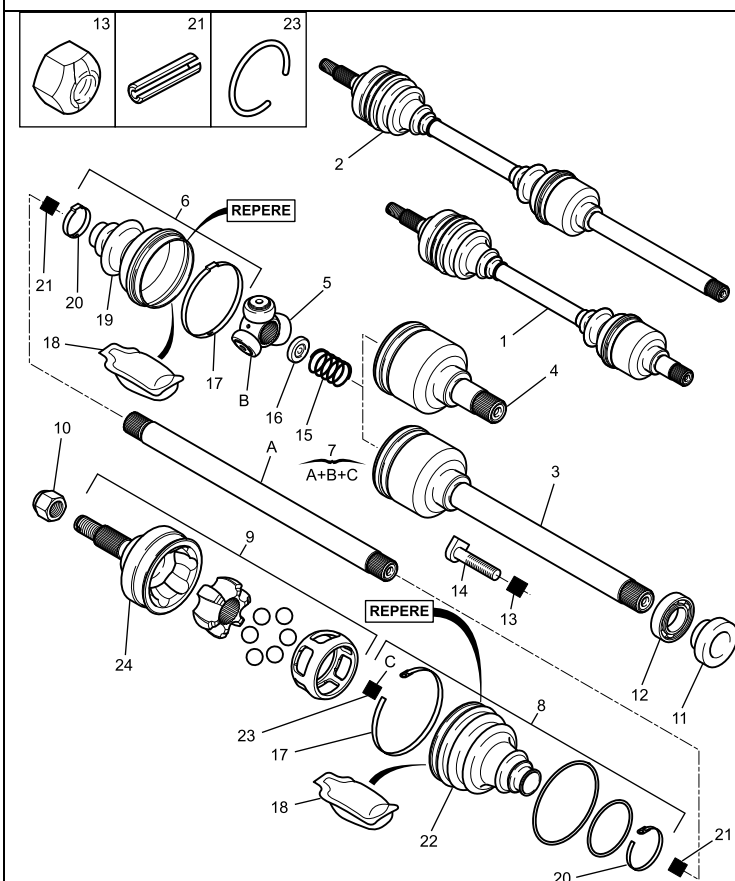
## TRANSMISSION TRANSVERSALE



## BV MA AUTOBLOQUANT type ZF MOYEU DE ROUE PEUGEOT Sport Ø 35 mm

Rep.	Réf.	Qté	Désignation
1	619923-00	1	TRANSMISSION GAUCHE arbre Ø 26 mm
2	619922-00	1	TRANSMISSION DROITE arbre Ø 26 mm
3	Non détaillé	1	ENTRAINEUR DROIT 903029798F
4	Non détaillé	1	ENTRAINEUR GAUCHE 903029728D
5	616722-05	2	TRIAXE assemblé
6	619922-12 ou 3287-79	2	ENS. PROTECTION coté BV colliers + soufflet rep 9621047580 + graisse Qté = 130 grammes
7	616922-41	2	ARBRE DIAM 23 mm (conseillé) arbre + triaxe + jonc
8	619922-11 ou 3293-91	2	ENS. PROTECTION coté ROUE colliers + soufflet rep 9613559180 + anneaux + jonc d'arrêt + graisse Qté = 150 grammes
9	616722-01 RP 619922-20	2	FUSEE assemblée (RZEPPA) fusée + cage + noix + billes
10	16901-10	2	ECROU FREIN 24 X 150

## TRANSMISSION TRANSVERSALE



## BV MA AUTOBLOQUANT type ZF MOYEU DE ROUE PEUGEOT Sport Ø 35 mm

Rep.	Réf.	Qté	Désignation
11	3248-06		BAGUE D'ARBRE droit 30 X 48 - 8
12	3247-03		ROULEMENT 30 X 55 - 13
13	6935-84	2	ECROU FREIN 7X100-7-11
14	3252-04	2	VIS TETE EXCENT 7X100-44
15	219923-21	2	RESSORT
16	219923-20	2	CUVETTE
17	616722-03	4	COLLIER sur fusée et entraîneur
18	Non détaillé		GRAISSE coté BV Qté = 130 grammes coté roue Qté = 150 grammes
19	616922-12	2	SOUFFLET coté BV rep 9621047580
20	616922-13	4	COLLIER sur arbre
21	6968-58	4	GOUPILLE élastique (évent)
22	616722-02	2	SOUFFLET coté ROUE rep 9613559180
23	3294-06	2	JONC d'ARRÊT
24	619922-10 RP 619922-20	2	FUSEE remplacée par FUSEE assemblée voir rep 9